
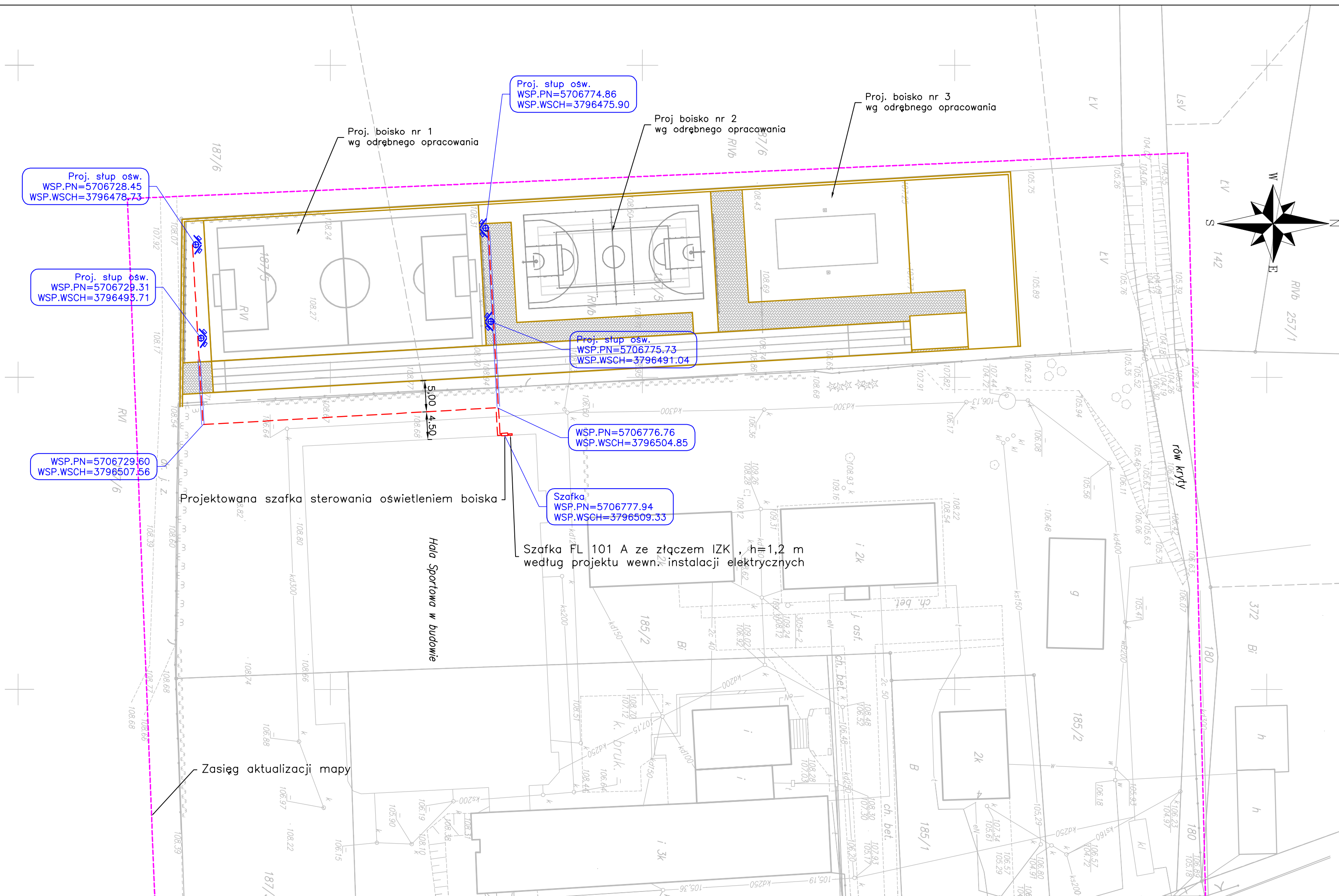





MAPA DO CELÓW PROJEKTOWYCH

Wykonawca: Biuro Geodezji <small>s.c.</small>  ul. 21 Stycznia 19 62-400 Sępca tel./ fax (0-63) 277-18-33 NIP 667-1649-038		Oznaczenie kancelaryjne zgłoszenia pracy geodezyjnej		KERG.: 240/2013	
		Nazwa miejscowości		Ostrowite	
Jednostka ewidencyjna	Identyfikator		302304_2		
	nazwa		Ostrowite		
Obręb ewidencyjny	Identyfikator		0014		
	nazwa		Ostrowite		
Skala mapy:				1:500 z powiększenia 1:1000	
Nazwa układu współrzędnych	prostokątnych		"1965 - strefa 4"		
	układ wysokości		Kronstadt		
Oznaczenie granic obszaru, który był przedmiotem aktualizacji				-----	
Arkusze ewidencyjne: 2		Dz. nr.: 187/2; 187/3; 186; 185/1; 185/2			
Sekcja:		424.141.182.4; 182.2			
Uwagi:				-	
Data opracowania mapy:				04.03.2013 r.	
<div style="display: flex; justify-content: space-between; align-items: flex-end; padding: 10px;"> <div style="width: 45%;"> <p>Robert Nadgrodkiewicz</p> <p>.....</p> <p><i>nazwa/imię i nazwisko wykonawcy</i></p> </div> <div style="width: 45%;"> <p><i>podpis osoby reprezentującej wykonawcę</i></p> </div> </div> <div style="display: flex; justify-content: space-between; align-items: flex-end; padding: 10px; margin-top: 20px;"> <div style="width: 45%;"> <p>Karol Kasprzyk</p> <p>.....</p> <p><i>imię i nazwisko geodety uprawnionego, który opracował mapę</i></p> </div> <div style="width: 45%;"> <p><i>nr uprawnień i podpis geodety</i></p> </div> </div> <p>Nie wyklucza się istnienia w terenie innych nie wykazanych na niniejszej mapie urządzeń podziemnych, które nie były zgłoszone do inwentaryzacji.</p>					



LEGENDA:

- | | |
|---|---|
|  | Projektowany słup oświetlenia boiska |
|  | Projektowane kable ziemne YKY3x10mm2 |
|  | Projektowane kable ziemne YKY3x10mm2 w rurze osłonowej AROT DVK75 |

Biuro projektowe			
Usługi Projektowania Piotr Grabia Kawnice 118B, 62-590 Golina			
Temat Instalacja oświetlenia boiska			
Nazwa i adres obiektu Oświetlenie boiska ul. Szkolna 4, 62-402 Ostrowite, powiat słupecki, woj. wielkopolskie			
Nazwa rysunku Projekt zagospodarowania terenu			
Zespół projektowy	Numer uprawnień	Podpis	Skala
Projektował mgr inż. Piotr Grabia	Specjalność instalacyjno - inżynieria w zakresie sieci i instalacji elektrycznych GP 167/7346/II/42/91		1:500
			Nr rysunku E01
Stadium Projekt budowlany	Data Maj 2013		Nr arkusza 1/1